

NOCHE BLANCA DE TEGUISE

¿Cómo llego hasta Tegui se?

Municipio de Yaiza:

- L-60:
 - 16:55- 17:55 –18:55 - 19:55 –20:25 – 20:55 - 21:55.
 - Con salida desde el Muelle de Playa Blanca.
 - **Conexión en la Estación de Guaguas de Arrecife con:**
 - L-26 a 19:10 – 21:30 horas.
 - L-09 a las 17:00.
 - L-52 20:35. Con salida frente a la estación.
 - Servicio especial a 19:00 – 21:00 – 23:00.

Municipio de Tías:

- L-03:
 - Cada 20 min.
 - Con salida desde Balcón del Mar (Pto. del Carmen).
 - **Conexión en la Estación de Guaguas de Arrecife con:**
 - L-26 a 19:10 – 21:30 horas.
 - L-09 a las 17:00.
 - L-52 20:35. Con salida frente a la estación.
 - Servicio especial a 19:00 – 21:00 – 23:00.
- L-60:
 - A su paso por Tías dirección Arrecife:
 - 17:25 - 18:25 – 19:25 – 20:25 – 20:55 - 21:25 - 22:25.
 - **Conexión en la Estación de Guaguas de Arrecife con:**
 - L-26 a 19:10 – 21:30 horas.
 - L-09 a las 17:00.
 - L-52 20:35. Con salida frente a la estación.
 - Servicio especial a 19:00 – 21:00 – 23:00.

Municipio de Tinja jo:

- L16 - L52 - L53:
 - 16:00 L-53 – 18:00 L-16 – 19:00 L-16 – 19:50 L-52.
 - Con salida desde la Santa.
 - L-16 conecta con L-26 a las 19:10 y con servicio especial a las 19:00 -21:00 con salida de la estación de guaguas de Arrecife.

Municipio de Haría:

- L-07 – L-26
 - 18:10 – 20:20.
 - Con salida desde Máguez y Ye.
- L-09:
 - 18:10.
 - Con salida desde Muelle de Órzola.

Municipio de San Bartolomé:

- L-32:
 - 16:45 – 18:25 – 20:00 – 21:30.
 - Con salida de Playa Honda, 30 min después (aproximadamente) pasa por San Bartolomé.

• L-16 L-52 L-53:

- **Conexión en la Estación de Guaguas de Arrecife con:**
 - L-26 a 19:10 – 21:30 horas (sólo si cogemos L-16).
 - **Servicio especial a 19:00 – 21:00 – 23:00. Con salida desde la estación de guaguas de Arrecife.**

Municipio de Tegui se:

- L-26 L-31 - L-33:
 - 17:00 - 19:00.
 - L-31 L-33. Con salida desde Costa Tegui se.
 - L-26 19:10 – 21:30 con salida desde estación de Arrecife.
 - **Servicio especial a 19:00 – 21:00 – 23:00.**

Municipio de Arrecife:

- L-26: 19:10 – 21:30
- L-09: 17:00
- L-52: 20:35 con salida frente a la estación de Arrecife.
- **Servicio especial a 19:00 – 21:00 – 23:00.**

¿Cuándo?

El viernes 22 de julio

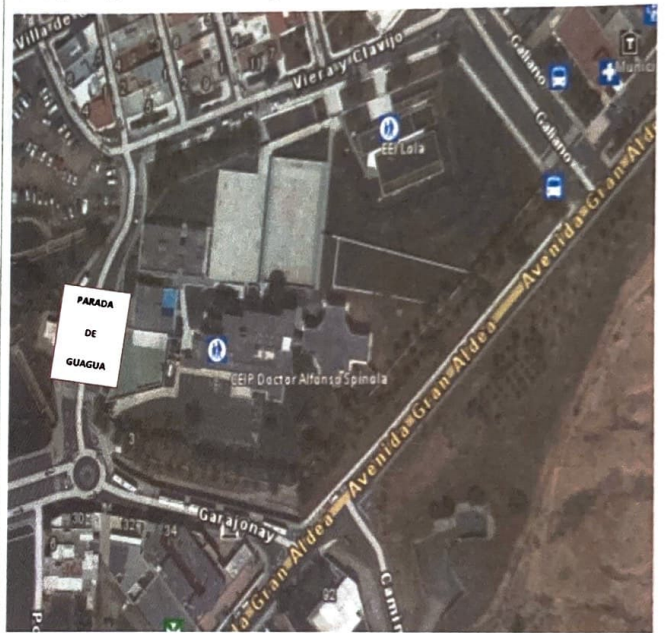
¿Cómo regreso de Tegui se?

Con nuestro servicio especial de transporte:

- 00:00 – 2:00 – 3:00 -4:00
- De Tegui se a la Estación de Guaguas de Arrecife.
- Sale desde Tegui se y para en Nazaret – Las Cabreras – Tahiche – Altavista- Estación.
- Conexión con el servicio nocturno de la L-03 hacia Costa Tegui se o Pto del Carmen.

¿Dónde me subo a la guagua del servicio especial?

En el parking de la Molina de Tegui se, en la calle Argote de Molina.



Hacia el municipio de Tinja jo:

L-16 a las 07:00

Hacia el municipio de San Bartolomé:

L-32 a las 08:00

Hacia el municipio de Yaiza:

L-60 a las 7:00

Hacia el municipio de Haría:

L-07 a las 8:00

L-09 a las 7:30

Hacia el municipio de Tías:

L-03 hacia Pto. del Carmen servicio nocturno con salida a las 3:30 – 4:30 – 5:30 – 6:20

L-60 hacia Tías con salida a las 7:00 de la estación de Arrecife.

Hacia el municipio de Arrecife:

Servicio especial a las 00:00 - 2:00 - 3:00 - 4:00, llega a la estación de Arrecife.